



Описание:

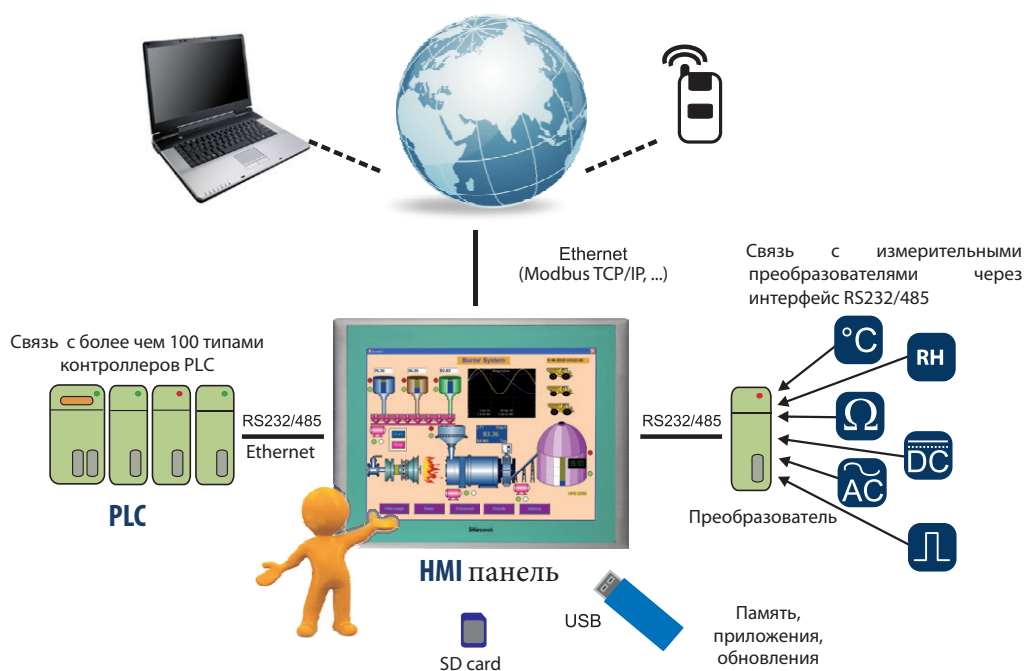
- визуализации технологического процесса;
- дистанционное управление компонентов автоматизации из одного места;
- интеграция устройств автоматики, работающих с разными протоколами связи;
- регистрация данных для технологических процессов.

ОТДЕЛЬНЫЕ ХАРАКТЕРИСТИКИ:

- богатая библиотека графических элементов;
- возможности связи (обслуживание более 200 коммуникационных драйверов, 2 последовательных порта, USB-хост, Ethernet);
- хранение данных, сигналов тревог и событий (от батареи памяти);
- сигнализация, отчеты, макросы (простое управление).
- степень защиты IP65 со стороны корпуса;
- высокий уровень безопасности;
- бесплатное ПО Panel Studio.

Пример использования

Возможности связи панелей HMI



Тип



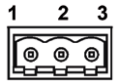
	HMI 450	HMI 730	HMI 750	HMI 1050	HMI 1550	
Дисплей	Размер экрана	4,3" TFT	7" TFT	7" TFT	10" TFT	15" TFT
	Цвет	65 536				
	Разрешение	480 x 272	800 x 480	800 x 480	1024 x 768	1024 x 768
	Тип сенсорного экрана	резистивный аналоговый				
	Активная область экрана	95 x 54	152 x 91	152 x 91	203 x 152	304 x 228
	Положение дисплея	горизонтальное и вертикальное				
	СВБР подсветки при 25С	30 000 часов	50 000 часов			
	Подсветка	LED				CCFL
	Настройка яркости	да				
	Заставка экрана	да				
Язык Шрифты	да					
Основное оборудование	Процессор, скор. процессора	ARM11, 533 MHz	ARM11, 533 MHz	ARM Cortex-A8, 667 MHz	ARM Cortex-A8, 667 MHz	ARM Cortex-A8, 667 MHz
	Флэш-память (ROM)	128 MB				
	ПАМЯТЬ SDRAM (ОЗУ)	128 MB		256 MB		
	Операционная система	WinCE 6.0				
	Часы реального времени	да				
	Зуммер	да				
	Звуковой выход	-		опция		
	SD слот для карты	да	-		да	
Интерфейсы	Интерфейс RS-232C, DB9	да				
	RS-232C/ RS422/ RS-485, DB25	да				
	USB Host	да				
	Ethernet 10/100 Mbps, RJ45	опция		да	да, 2 порта	

Операторские панели типа HMI Схемы подключения

HMI

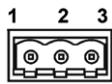
Питание

Рис. 1 AC Питание, 90-250 V AC, 47-63 Hz



Клеммы	Описание
1	Заземление
2	N
3	L

Рис. 2 DC Питание, 11-36 V DC



Клеммы	Описание
1	Заземление
2	DC-
3	DC+

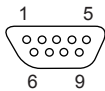
Рис. 3 DC Питание, 11-36 V DC (только для HMI 450)



Клеммы	Описание
1	DC +
2	DC -

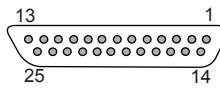
Интерфейсы

Рис. 4 COM1 порт, DB9 (RS232C)



Вывод	Сигнал	Вход/Выход
1	DCD	Выход
2	RD	Вход
3	TD	Выход
4	DTR	Выход
5	SG	
6	DSR	Вход
7	RTS	Выход
8	CTS	Вход
9	RI	Вход

Рис.5 COM2 порт, DB25 (RS232C/RS422/RS485)



Вы вод	Сигнал	Вход/ Выход	Тип	Вы вод	Сигнал	Вход/ Выход/	Тип
1	FG	-	-	14	RTSA	Выход	RS422
2	TD	Выход	RS232C	15	RTSB	Выход	RS422
3	RD	Вход	RS232C	16	-	-	-
4	RTS	Выход	RS232C	17	-	-	-
5	CTS	Вход	RS232C	18	CTSA	Вход	RS422
6	DSR	Вход	RS232C	19	CTSB	Вход	RS422
7	SG	-	5V-/RS232C	20	DTR	Выход	RS232C
8	DCD	Выход	RS232C	21	5 V +	Выход	
9	-	-	-	22	RI	Вход	RS232C
10	-	-	-	23	-	-	-
11	-	-	-	24	RXDA	Вход	RS422
12	TXDA	Выход	RS422/RS485	25	RXDB	Вход	RS422
13	TXDB	Выход	RS422/RS485				

ETHERNET

Рис. 6 RJ45 связь, Ethernet 10/100 Mbps



Вы вод	Описание
1	Transmission (TX+)
2	Transmission (TX-)
3	Reception (RX+)
4	Not connected
5	Not connected
6	Reception (RX-)
7	Not connected
8	Not connected

USB

Рис. 7 USB



Вы вод	Описание
1	+ 5V DC (max 100mA)
2	USB-DN
3	USB-DP
4	GND

AUDIO вход/выход

Рис.8 Входной / выходной разъем

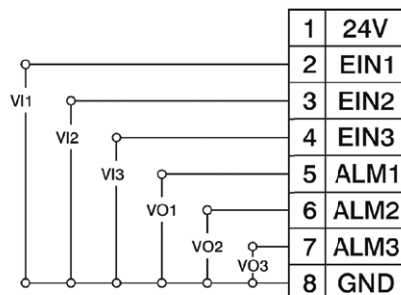
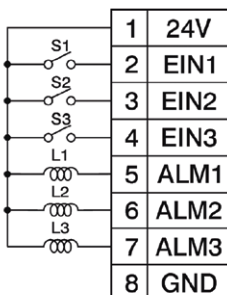


Аудио вход для подключения микрофона (для дальнейшего использования)
Аудио выход. Используется для воспроизведения звуковых файлов, относящиеся к событию / тревоге

Для подключения используйте разъем для наушников: ø3.5 мм и длиной 14 мм.

ЦИФРОВЫЕ ВХОДЫ / ВЫХОДЫ

Рис. 9 Входы / выходы



Вы вод	Сигнал	Описание	Ярлык в Panel Studio
1	24V +	+ 24V DC питание	
2	EIN1	Цифровой вход 1	SystemDI_1
3	EIN2	Цифровой вход 2	SystemDI_2
4	EIN3	Цифровой вход 3	SystemDI_3
5	ALM1	Цифровой выход 1	SystemDO_1
6	ALM2	Цифровой выход 2	SystemDO_2
7	ALM3	Цифровой выход 3	SystemDO_3
8	GND	Нейтраль (заземление) 0V DC	

Операторские панели типа HMI

Артикул заказа									
HMI	XXXX	X	X	X	X	XX	X	X	
Тип:									
4.5" HMI 450	0450	1	0	1					
7" HMI 730	0730		0	0					
7" HMI 750	0750			1					
10" HMI 1050	1050			1		1			
15" HMI 1550	1550			1		1			
Напряжение питания:									
11...36 V d.c.		1							
90...250 V a.c.		2							
AUDIO вход /выход 3 DI, 3 DO:									
отсутствует			0						
да			1						
SD карта:									
отсутствует				0					
да				1					
Ethernet:									
отсутствует					0				
да					1				
Исполнение:									
стандартное							00		
на заказ*							XX		
Язык									
Польский								P	
Английский								E	
другой*								X	
Примечные испытания:									
без дополнительных требований								0	
с сертификатом испытаний								1	
по согласованию с заказчиком*								X	

* после согласования с производителем

Программное обеспечение PANEL STUDIO

- Графическая визуализация процессов.
- Доступна обширная библиотека графических элементов, можно импортировать собственную графику в форматах GIF, BMP или jpg форматах.
- Связь с устройствами от более чем 100 производителей (в частности : Modbus ASCII/RTU Master and Slave).
- Siemens: S5, S7-200, S7-300, Profibus DP, GE: 90 Series CCM, 90 Series SNP,
- Allen Bradley: Micrologix 1000/1500, DH-485, SLC 5/03, 5/04, Saia, Omron и другие).
- Хранение данных во внутренней памяти.
- Память сигналов тревог.
- Журнал событий.
- Анализ архивных данных на графиках и таблицах.
- Макросы (набор инструкций для алгоритма реализации).
- Моделирование в офф-лайн (без панели и контроллеров) и в он-лайн режиме (с контроллерами, подключенных к портам ПК компьютера).

